

計画平面図

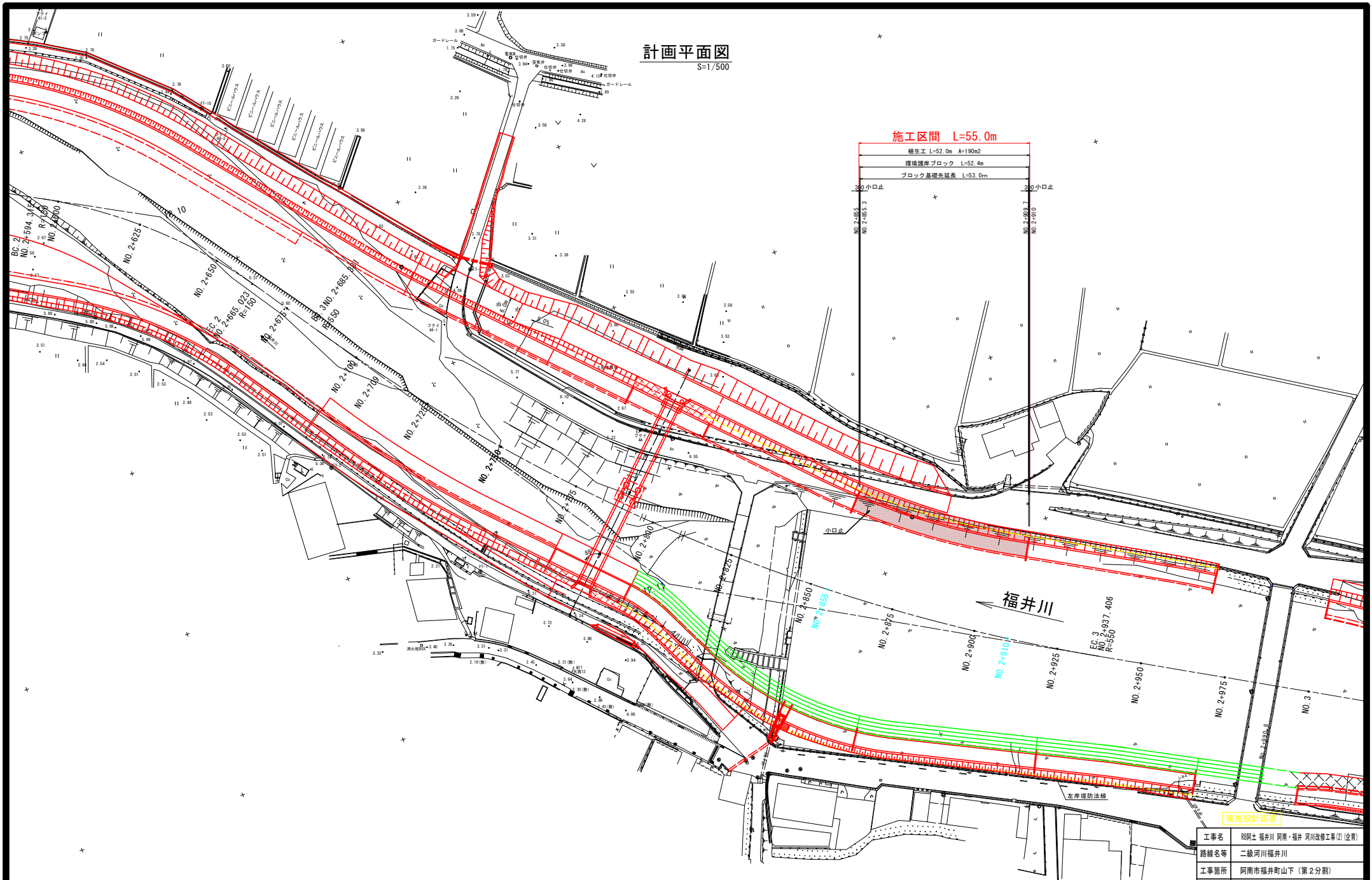
S=1/500

施工区間 L=55.0m

植生工 L=52.0m A=190m²

環境護岸ブロック L=52.4m

ブロック基礎先置長 L=53.0m

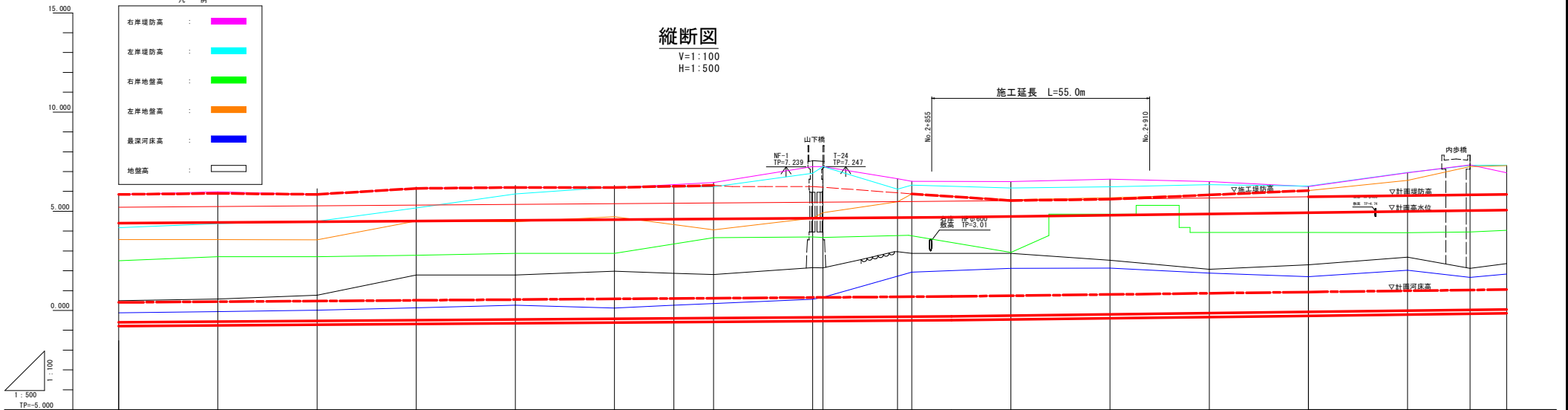


実施設計図面

工事名	R阿土 福井川 阿南・福井 河川改修工事(2) (全開)		
路線名等	二級河川福井川		
工事箇所	阿南市福井町山下 (第2分割)		
図面名	計画平面図		
縮尺	1:500	図面番号	1 / 6
会社名	徳島県阿南県土整備事務所		
事業者名	徳島県阿南県土整備事務所		

縦断面

V=1:100
H=1:500



計画高水勾配	i=1/700																				0.704		i=1/400	
計画河床勾配	i=1/700																				0.704		i=1/400	
左岸計画堤防高	5.95	5.95	5.95	5.95	5.95	5.95	5.95	5.95	5.95	5.95	5.95	5.95	5.95	5.95	5.95	5.95	5.95	5.95	5.95	5.95				
右岸計画堤防高	5.95	5.95	5.95	5.95	5.95	5.95	5.95	5.95	5.95	5.95	5.95	5.95	5.95	5.95	5.95	5.95	5.95	5.95	5.95	5.95				
計画高水位	4.00	4.00	4.00	4.00	4.00	4.00	4.00	4.00	4.00	4.00	4.00	4.00	4.00	4.00	4.00	4.00	4.00	4.00	4.00	4.00				
計画河床高	0.40	0.40	0.40	0.40	0.40	0.40	0.40	0.40	0.40	0.40	0.40	0.40	0.40	0.40	0.40	0.40	0.40	0.40	0.40	0.40				
左岸施工堤防高	5.95	5.95	5.95	5.95	5.95	5.95	5.95	5.95	5.95	5.95	5.95	5.95	5.95	5.95	5.95	5.95	5.95	5.95	5.95	5.95				
左岸堤防高	5.95	5.95	5.95	5.95	5.95	5.95	5.95	5.95	5.95	5.95	5.95	5.95	5.95	5.95	5.95	5.95	5.95	5.95	5.95	5.95				
左岸地盤高	2.40	2.40	2.40	2.40	2.40	2.40	2.40	2.40	2.40	2.40	2.40	2.40	2.40	2.40	2.40	2.40	2.40	2.40	2.40	2.40				
右岸堤防高	4.15	4.15	4.15	4.15	4.15	4.15	4.15	4.15	4.15	4.15	4.15	4.15	4.15	4.15	4.15	4.15	4.15	4.15	4.15	4.15				
右岸地盤高	2.00	2.00	2.00	2.00	2.00	2.00	2.00	2.00	2.00	2.00	2.00	2.00	2.00	2.00	2.00	2.00	2.00	2.00	2.00	2.00				
最深河床高	-0.15	-0.15	-0.15	-0.15	-0.15	-0.15	-0.15	-0.15	-0.15	-0.15	-0.15	-0.15	-0.15	-0.15	-0.15	-0.15	-0.15	-0.15	-0.15	-0.15				
地盤高	0.40	0.40	0.40	0.40	0.40	0.40	0.40	0.40	0.40	0.40	0.40	0.40	0.40	0.40	0.40	0.40	0.40	0.40	0.40	0.40				
追加距離	300.00	300.00	300.00	300.00	300.00	300.00	300.00	300.00	300.00	300.00	300.00	300.00	300.00	300.00	300.00	300.00	300.00	300.00	300.00	300.00				
区間距離	25.000	25.000	25.000	25.000	25.000	25.000	25.000	25.000	25.000	25.000	25.000	25.000	25.000	25.000	25.000	25.000	25.000	25.000	25.000	25.000				
距離標	2+855	2+880	2+905	2+930	2+955	2+980	2+1005	2+1030	2+1055	2+1080	2+1105	2+1130	2+1155	2+1180	2+1205	2+1230	2+1255	2+1280	2+1305	2+1330				
曲線	IP 10 1A: 27.00-35 TL: 128.247 R: 150.000 CL: 252.029 SL: 14.759 IP 11 1A: 28.10-37 TL: 128.367 R: 500.000 CL: 252.029 SL: 14.759																							

実施設計図面

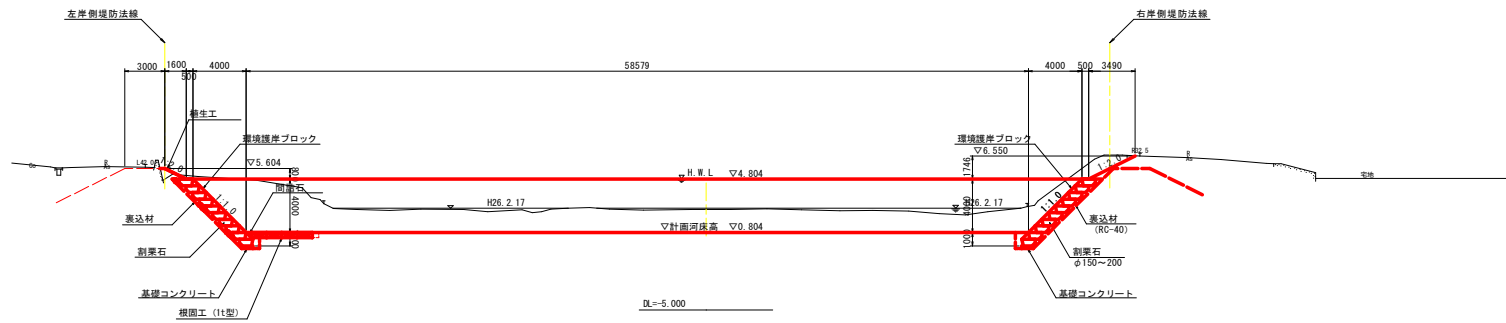
工事名	阿南土福井川 阿南・福井 河川改修工事(2) (企画)		
路線名等	二級河川福井川		
工事箇所	阿南市福井町山下 (第2分割)		
図面名	縦断面		
縮尺	V=1:100	図面番号	2 / 6
会社名			
事業者名	徳島県阿南県土整備事務所		

標準断面図

S=1/200

NO. 2+900付近

冊2-801
冊2-804

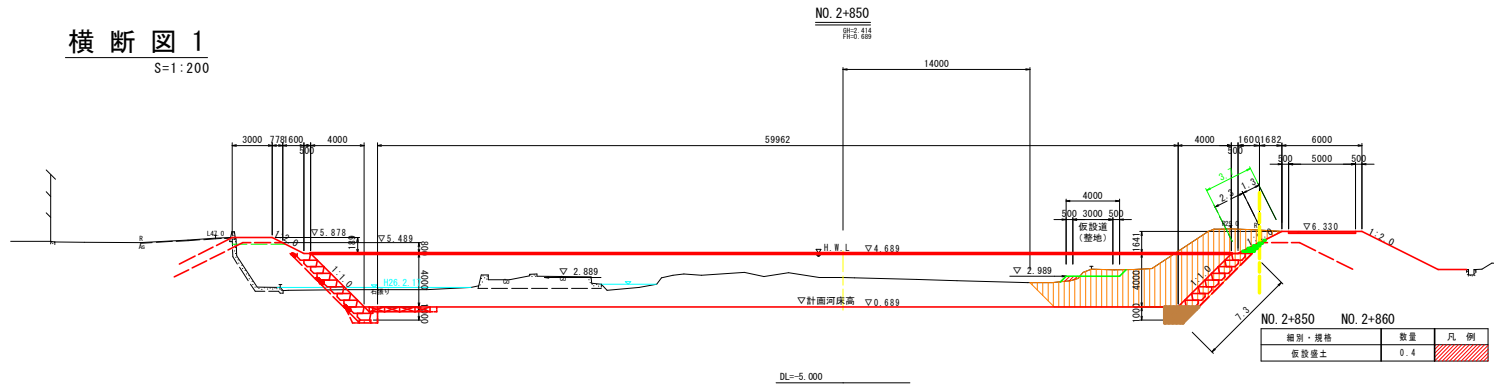


実施設計図面

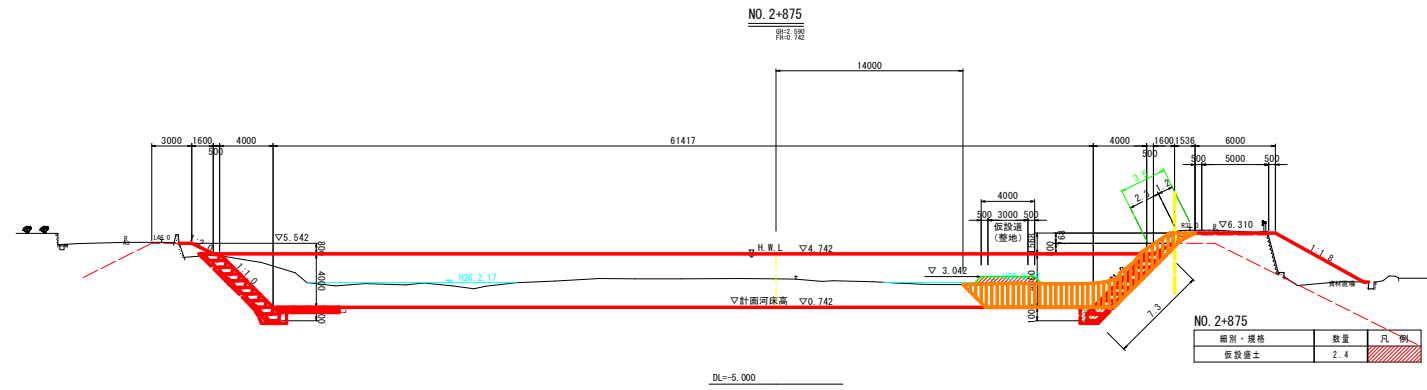
工事名	R8阿土 福井川 阿南・福井 河川改修工事(2) (企画)		
路線名等	二級河川福井川		
工事箇所	阿南市福井町山下 (第2分割)		
図面名	標準断面図		
縮尺	1:200	図面番号	3 / 6
会社名			
事業者名	徳島県阿南県土整備事務所		

横断図 1

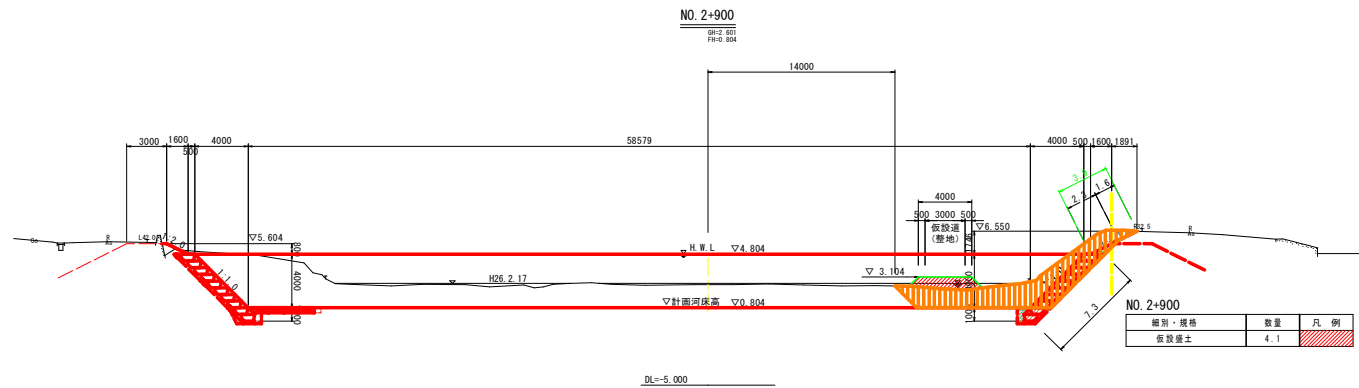
S=1:200



工種	種別	細別・規格	左岸数量	右岸数量	凡例
河川土工	掘削	土砂①	-	51.1	
		土砂② (矢板内)	-	-	
	盛土	盛土 (8≧4.0)	-	-	
		盛土 (2.5≦B<4.0)	-	-	
		盛土 (B<2.5)	-	0.6	
法面整形	法面整形 (川表、切土部)	-	8.6		
	法面整形 (川表、盛土部)	-	2.3		
	法面整形 (川裏、切土部)	-	-		
	法面整形 (川裏、盛土部)	-	-		
植生工	植生シート (川表)	-	3.7		
	植生シート (川裏)	-	-		
取壊し工	コンクリート取壊し	-	-		
	アスファルト取壊し	-	-		
	石積み取壊し	-	-		
	コンクリートブロック取壊し	-	-		
埋戻し	床掘り (土砂)	-	2.3		
	埋戻し (4.0≦W1)	-	-		
	埋戻し (1.0≦W1<4.0)	-	-		



工種	種別	細別・規格	左岸数量	右岸数量	凡例
河川土工	掘削	土砂①	-	27.6	
		土砂② (矢板内)	-	-	
	盛土	盛土 (8≧4.0)	-	-	
		盛土 (2.5≦B<4.0)	-	-	
		盛土 (B<2.5)	-	0.6	
法面整形	法面整形 (川表、切土部)	-	8.5		
	法面整形 (川表、盛土部)	-	2.3		
	法面整形 (川裏、切土部)	-	-		
	法面整形 (川裏、盛土部)	-	-		
植生工	植生シート (川表)	-	3.5		
	植生シート (川裏)	-	-		
取壊し工	コンクリート取壊し	-	-		
	アスファルト取壊し	-	-		
	石積み取壊し	-	-		
	コンクリートブロック取壊し	-	-		
埋戻し	床掘り (土砂)	-	2.3		
	埋戻し (4.0≦W1)	-	-		
	埋戻し (1.0≦W1<4.0)	-	-		



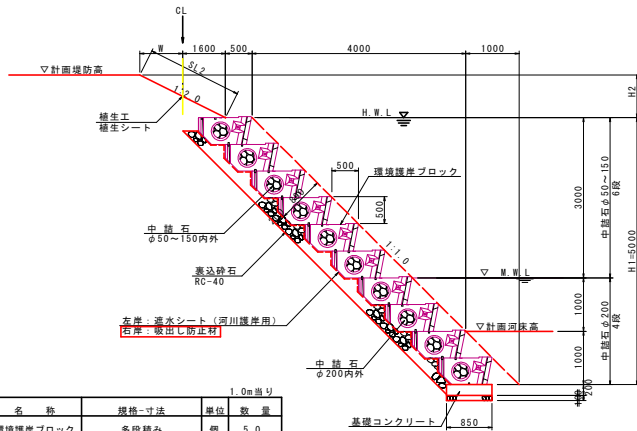
工種	種別	細別・規格	左岸数量	右岸数量	凡例
河川土工	掘削	土砂①	-	29.9	
		土砂② (矢板内)	-	-	
	盛土	盛土 (8≧4.0)	-	-	
		盛土 (2.5≦B<4.0)	-	-	
		盛土 (B<2.5)	-	0.6	
法面整形	法面整形 (川表、切土部)	-	8.9		
	法面整形 (川表、盛土部)	-	2.3		
	法面整形 (川裏、切土部)	-	-		
	法面整形 (川裏、盛土部)	-	-		
植生工	植生シート (川表)	-	3.9		
	植生シート (川裏)	-	-		
取壊し工	コンクリート取壊し	-	-		
	アスファルト取壊し	-	-		
	石積み取壊し	-	-		
	コンクリートブロック取壊し	-	-		
埋戻し	床掘り (土砂)	-	2.3		
	埋戻し (4.0≦W1)	-	-		
	埋戻し (1.0≦W1<4.0)	-	-		

実施設計図面

工事名	R0阿土福井川 阿南・福井 河川改修工事(2) (全割)		
路線名等	二級河川福井川		
工事箇所	阿南市福井町山下 (第2分割)		
図面名	横断図		
縮尺	1:200	図面番号	4 / 6
会社名			
事業者名	徳島県阿南県土整備事務所		

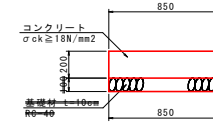
護岸工構造図

環境護岸ブロック工
S=1:50



1.0m当り			
名称	規格-寸法	単位	数量
環境護岸ブロック	多段積み	個	5.0
透水シート(左岸)	河川護岸用	m ²	8.30
吸出し防止材(右岸)		m ²	8.30
中詰石	φ50~150内外	m ³	1.88
中詰石	φ200内外	m ³	1.12
裏込石	φ50~150内外	m ³	0.45
裏込砕石	RC-40-0	m ³	1.43

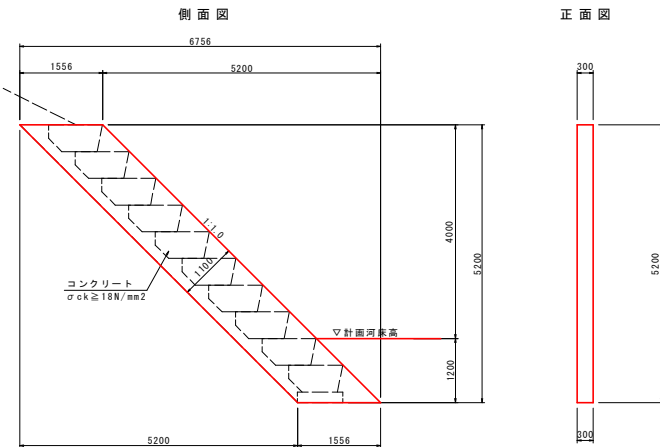
環境護岸ブロック
基礎コンクリート
S=1:20



基礎コンクリート				10.0m当り	
名称	規格	単位	数量		
コンクリート	σck ≥ 18N/mm ²	m ³	1.70		
型枠	小型構造物	m ²	4.0		
棒-縦-種	R0-40-φ10mm	m ²	0.6		
目地材	遊青質, t=10mm	m ²	0.2		
基面整正	土砂	m ²	8.5		

※現地の土質が砂利であれば基礎砕石は設置しなくてよい。

小口止工
S=1:50



小口止工				1.0箇所当り	
名称	規格	単位	数量		
コンクリート	σck ≥ 18N/mm ²	m ³	2.4		
型枠	無筋構造物	m ²	18.4		

実施設計図面

工事名	阿阿土 福井川 阿南・福井 河川改修工事(2) (全割)				
路線名等	二級河川福井川				
工事箇所	阿南市福井町山下 (第2分割)				
図面名	護岸工構造図				
縮尺	図示	図面番号	5 / 6		
会社名					
事業者名	徳島県阿南県土整備事務所				

線形管理図

S=1/500

基点	点名	座標	座標	座標
1	IP-1	93391.122	103991.912	7.220
2	IP-2	93394.180	103992.819	7.226
3	IP-3	93396.954	103993.874	7.232
4	IP-4	93399.524	103994.979	7.238
5	IP-5	93401.816	103996.122	7.244
6	IP-6	93403.884	103997.304	7.250
7	IP-7	93405.678	103998.526	7.256
8	IP-8	93407.248	103999.788	7.262
9	IP-9	93408.644	104001.090	7.268
10	IP-10	93409.816	104002.422	7.274
11	IP-11	93410.816	104003.784	7.280
12	IP-12	93411.592	104005.176	7.286
13	IP-13	93412.192	104006.600	7.292
14	IP-14	93412.664	104008.056	7.298
15	IP-15	93412.960	104009.544	7.304
16	IP-16	93413.136	104011.064	7.310
17	IP-17	93413.192	104012.616	7.316
18	IP-18	93413.120	104014.200	7.322
19	IP-19	93412.912	104015.816	7.328
20	IP-20	93412.576	104017.464	7.334
21	IP-21	93412.112	104019.144	7.340
22	IP-22	93411.520	104020.856	7.346
23	IP-23	93410.800	104022.600	7.352
24	IP-24	93409.960	104024.376	7.358
25	IP-25	93409.000	104026.184	7.364
26	IP-26	93407.920	104028.024	7.370
27	IP-27	93406.720	104029.896	7.376
28	IP-28	93405.400	104031.800	7.382
29	IP-29	93403.960	104033.736	7.388
30	IP-30	93402.400	104035.704	7.394
31	IP-31	93400.720	104037.704	7.400
32	IP-32	93398.920	104039.736	7.406
33	IP-33	93396.992	104041.800	7.412
34	IP-34	93394.928	104043.896	7.418
35	IP-35	93392.728	104046.024	7.424
36	IP-36	93390.392	104048.184	7.430
37	IP-37	93387.824	104050.376	7.436
38	IP-38	93385.032	104052.600	7.442
39	IP-39	93382.008	104054.856	7.448
40	IP-40	93378.752	104057.144	7.454
41	IP-41	93375.272	104059.464	7.460
42	IP-42	93371.576	104061.816	7.466
43	IP-43	93367.564	104064.200	7.472
44	IP-44	93363.240	104066.616	7.478
45	IP-45	93358.608	104069.064	7.484
46	IP-46	93353.672	104071.544	7.490
47	IP-47	93348.440	104074.056	7.496
48	IP-48	93342.912	104076.600	7.502
49	IP-49	93337.096	104079.176	7.508
50	IP-50	93330.992	104081.784	7.514
51	IP-51	93324.504	104084.424	7.520
52	IP-52	93317.632	104087.096	7.526
53	IP-53	93310.376	104089.800	7.532
54	IP-54	93302.736	104092.536	7.538
55	IP-55	93294.720	104095.304	7.544
56	IP-56	93286.328	104098.104	7.550
57	IP-57	93277.560	104100.936	7.556
58	IP-58	93268.424	104103.800	7.562
59	IP-59	93258.920	104106.696	7.568
60	IP-60	93249.048	104109.624	7.574
61	IP-61	93238.808	104112.584	7.580
62	IP-62	93228.200	104115.576	7.586
63	IP-63	93217.224	104118.600	7.592
64	IP-64	93205.880	104121.656	7.598
65	IP-65	93194.176	104124.744	7.604
66	IP-66	93182.112	104127.864	7.610
67	IP-67	93169.696	104131.016	7.616
68	IP-68	93156.928	104134.200	7.622
69	IP-69	93143.808	104137.416	7.628
70	IP-70	93130.336	104140.664	7.634
71	IP-71	93116.512	104143.944	7.640
72	IP-72	93102.336	104147.256	7.646
73	IP-73	93087.808	104150.600	7.652
74	IP-74	93072.928	104153.976	7.658
75	IP-75	93057.696	104157.384	7.664
76	IP-76	93042.112	104160.824	7.670
77	IP-77	93026.184	104164.296	7.676
78	IP-78	93009.912	104167.800	7.682
79	IP-79	92993.296	104171.336	7.688
80	IP-80	92976.336	104174.904	7.694
81	IP-81	92959.032	104178.504	7.700
82	IP-82	92941.384	104182.136	7.706
83	IP-83	92923.296	104185.800	7.712
84	IP-84	92904.768	104189.496	7.718
85	IP-85	92885.800	104193.224	7.724
86	IP-86	92866.392	104196.984	7.730
87	IP-87	92846.544	104200.776	7.736
88	IP-88	92826.256	104204.600	7.742
89	IP-89	92805.528	104208.456	7.748
90	IP-90	92784.360	104212.344	7.754
91	IP-91	92762.752	104216.264	7.760
92	IP-92	92740.704	104220.216	7.766
93	IP-93	92718.216	104224.200	7.772
94	IP-94	92695.288	104228.216	7.778
95	IP-95	92671.920	104232.264	7.784
96	IP-96	92648.112	104236.344	7.790
97	IP-97	92623.864	104240.456	7.796
98	IP-98	92599.176	104244.600	7.802
99	IP-99	92574.048	104248.776	7.808
100	IP-100	92548.480	104252.984	7.814

基点	点名	座標	座標
1	IP-1	93391.122	103991.912
2	IP-2	93394.180	103992.819
3	IP-3	93396.954	103993.874
4	IP-4	93399.524	103994.979
5	IP-5	93401.816	103996.122
6	IP-6	93403.884	103997.304
7	IP-7	93405.678	103998.526
8	IP-8	93407.248	103999.788
9	IP-9	93408.644	104001.090
10	IP-10	93409.816	104002.422
11	IP-11	93410.816	104003.784
12	IP-12	93411.592	104005.176
13	IP-13	93412.192	104006.600
14	IP-14	93412.664	104008.056
15	IP-15	93412.960	104009.544
16	IP-16	93413.136	104011.064
17	IP-17	93413.192	104012.616
18	IP-18	93413.120	104014.200
19	IP-19	93412.912	104015.816
20	IP-20	93412.576	104017.464
21	IP-21	93412.112	104019.144
22	IP-22	93411.520	104020.856
23	IP-23	93410.800	104022.600
24	IP-24	93409.960	104024.376
25	IP-25	93409.000	104026.184
26	IP-26	93407.920	104028.024
27	IP-27	93406.720	104029.896
28	IP-28	93405.400	104031.800
29	IP-29	93403.960	104033.736
30	IP-30	93402.400	104035.704
31	IP-31	93400.720	104037.704
32	IP-32	93398.920	104039.736
33	IP-33	93396.992	104041.800
34	IP-34	93394.928	104043.896
35	IP-35	93392.728	104046.024
36	IP-36	93390.392	104048.184
37	IP-37	93387.824	104050.376
38	IP-38	93385.032	104052.600
39	IP-39	93382.008	104054.856
40	IP-40	93378.752	104057.144
41	IP-41	93375.272	104059.464
42	IP-42	93371.576	104061.816
43	IP-43	93367.564	104064.200
44	IP-44	93363.240	104066.616
45	IP-45	93358.608	104069.064
46	IP-46	93353.672	104071.544
47	IP-47	93348.440	104074.056
48	IP-48	93342.912	104076.600
49	IP-49	93337.096	104079.176
50	IP-50	93330.992	104081.784
51	IP-51	93324.504	104084.424
52	IP-52	93317.632	104087.096
53	IP-53	93310.376	104089.800
54	IP-54	93302.736	104092.536
55	IP-55	93294.720	104095.304
56	IP-56	93286.328	104098.104
57	IP-57	93277.560	104100.936
58	IP-58	93268.424	104103.800
59	IP-59	93258.920	104106.696
60	IP-60	93249.048	104109.624
61	IP-61	93238.808	104112.584
62	IP-62	93228.200	104115.576
63	IP-63	93217.224	104118.600
64	IP-64	93205.880	104121.656
65	IP-65	93194.176	104124.744
66	IP-66	93182.112	104127.864
67	IP-67	93169.696	104131.016
68	IP-68	93156.928	104134.200
69	IP-69	93143.808	104137.416
70	IP-70	93130.336	104140.664
71	IP-71	93116.512	104143.944
72	IP-72	93102.336	104147.256
73	IP-73	93087.808	104150.600
74	IP-74	93072.928	104153.976
75	IP-75	93057.696	104157.384
76	IP-76	93042.112	104160.824
77	IP-77	93026.184	104164.296
78	IP-78	93009.912	104167.800
79	IP-79	92993.296	104171.336
80	IP-80	92976.336	104174.904
81	IP-81	92959.032	104178.504
82	IP-82	92941.384	104182.136
83	IP-83	92923.296	104185.800
84	IP-84	92904.768	104189.496
85	IP-85	92885.800	104193.224
86	IP-86	92866.392	104196.984
87	IP-87	92846.544	104200.776
88	IP-88	92826.256	104204.600
89	IP-89	92805.528	104208.456
90	IP-90	92784.360	104212.344
91	IP-91	92762.752	104216.264
92	IP-92	92740.704	104220.216
93	IP-93	92718.216	104224.200
94	IP-94	92695.288	104228.216
95	IP-95	92671.920	104232.264
96	IP-96	92648.112	104236.344
97	IP-97	92623.864	104240.456
98	IP-98	92599.176	104244.600
99	IP-99	92574.048	104248.776
100	IP-100	92548.480	104252.984

基点	点名	座標	座標
1	IP-1	93391.122	103991.912
2	IP-2	93394.180	103992.819
3	IP-3	93396.954	103993.874
4	IP-4	93399.524	103994.979
5	IP-5	93401.816	103996.122
6	IP-6	93403.884	103997.304
7	IP-7	93405.678	103998.526
8	IP-8	93407.248	103999.788
9	IP-9	93408.644	104001.090
10	IP-10	93409.816	104002.422
11	IP-11	93410.816	104003.784
12	IP-12	93411.592	104005.176
13	IP-13	93412.192	104006.600
14	IP-14	93412.664	104008.056
15	IP-15	93412.960	104009.544
16	IP-16	93413.136	104011.064
17	IP-17	93413.192	104012.616
18	IP-18	93413.120	104014.200
19	IP-19	93412.912	104015.816
20	IP-20	93412.576	104017.464
21	IP-21	93412.112	104019.144
22	IP-22	93411.5	